

REALIZZAZIONE E GESTIONE DI UN PROGETTO INTEGRATO DI SISTEMI E SERVIZI TECNOLOGICI PER LA CITTÀ INTELLIGENTE PER IL COMUNE DI MOLFETTA: HIGHLIGHTS

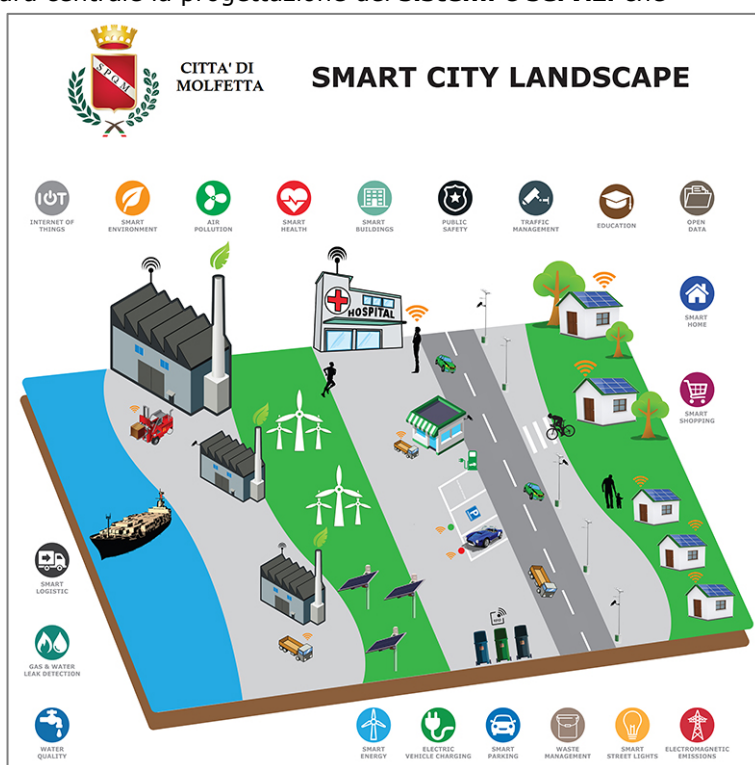


L'Amministrazione del Comune di Molfetta, attraverso il progetto smart city firmato da **Creasys** e **Coopservice** intende introdurre all'interno del suo territorio una serie di sistemi e servizi integrati dedicati ai cittadini.

Per realizzare questo obiettivo ambizioso sarà centrale la progettazione dei **sistemi** e **servizi** che incidono, coinvolgono ed integrano in particolar modo:

- Video sorveglianza, trasporti e illuminazione pubblica della città.
- Raccolta, monitoraggio e gestione delle segnalazioni dei disservizi segnalati anche dall'utenza cittadina.
- Sistemi innovativi di fruizione e partecipazione alla vita attiva della città da parte di tutte le fasce della popolazione: i giovani, le famiglie e gli anziani.

Il **modello** di **governance** globale del **progetto** connotato dall'interazione fra Amministrazione Comunale (Sindaco, Assessori interessati, Polizia Municipale e



Responsabili dei Servizi Comunali) e RTI aggiudicatario, prevede la costituzione di una cabina di regia centrale e di gruppi di lavoro operativi distribuiti su Infrastrutture, Sistemi centrali e Servizi.

Un ulteriore elemento vincente della proposta prevede La **valorizzazione** e **integrazione**, nel progetto di città intelligente, dei sistemi informativi e di controllo già in essere presso il Comune, nonché dell'infrastruttura esistente garantendo flessibilità di progettazione e il riuso delle risorse a disposizione.

Per questo aspetto specifico sarà centrale l'implementazione del **Centro di Controllo Analitico Integrato**.

Un hub prezioso a supporto del processo di analisi e decision making dell'Amministrazione molfettese.

Il progetto aggiudicatario oltre alle tecnologie offerte e all'expertise tecnico dell'RTI, si è distinto infine per due elementi aggiuntivi dell'offerta tecnica di grande valore per il raggiungimento degli obiettivi progettuali dell'Amministrazione: il **Piano per l'implementazione della smart city** (almeno triennale) e il **Piano della Comunicazione**.

Uno strumento quest'ultimo imprescindibile per la diffusione delle iniziative che si avvicenderanno, per supportare la comunicazione interna ed esterna all'Amministrazione e per mitigare le resistenze culturali e comportamentali legate al concetto di città intelligente.

Smart city è sempre più una parola ricorrente nell'orizzonte futuro delle città di tutto il mondo, una parola alla quale la gran parte dei cittadini iniziano ad associare l'insieme delle tecnologie e dei servizi che stanno trasformando il territorio e la vita quotidiana delle persone in questa fase importante di trasformazione digitale.

